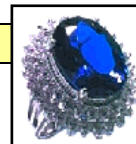


Základní sortiment zboží z drahých kovů

Prsteny



Jsou tvořeny obroučkou a hlavou.

Na vnitřní straně obroučky musí být - **úřední značka (punc), výrobní značka, číslice ryzosti** (u diamantových prstenů i hmotnost kamene v ct)

Druhy prstenů:

- 1. snubní** - vyrábí se z bezešvé trubky, povrchová úprava - hladké, ryté. Provedení - jednobarevné, dvou a třibarevné.
- 2. zásnubní** - vyrábí se montováním, **obsahují kámen** (nejčastěji bílý)
- 3. ozdobné** - vyrábí se odléváním nebo montováním, provedení - **celokovové nebo s kameny**
- velikosti - **dětské 41 - 48 mm, dívčí, dámské, pánské 62 - 72 mm**
- 4. pečetní** - s **monogramem nebo se znakem**. Provedení - **celokovové, kamenové** (onyx, chryzopras ..)
Kamenné jsou zpracovány jako negativní intaglio nebo kameje.



Náušnice

Náušnice musí být označena puncem na háčku, kolíku, šroubku, ..

Velikosti - dětské, dívčí, dámské

Druhy náušnic dle materiálu: **celokovové nebo s kameny**

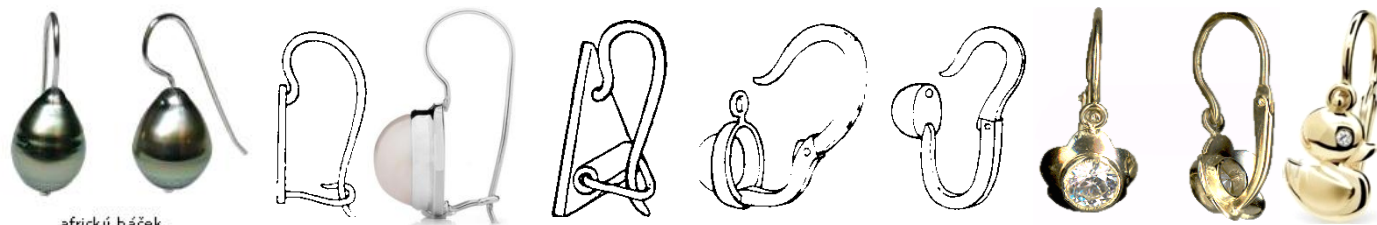
Druhy náušnic dle tvaru:

- 1. kreole**
- 2. pantloky = s přívěskem**
- 3. provlékací = bez uzávěru**



Druhy uzávěrů:

- 1. africký háček**
- 2. háček s pevným malým háčkem**
- 3. háček s pohyblivým trojhránkem ve stěže**
- 4. brizura** - pohyblivý háček do očka (vyvrtaného, připájeného), druhy - **anglická (dětské náušnice), německá (dívčí)**
- 5. patent, ruský patent (podkova) – dámské**
- 6. šroubkový**
- 7. puzetový** - bez závitů, pouze kolík se zářezem
- 8. kreolový** - háček se zobáčkem a očka
- 9. americký** - s tlačkou
- 10. klipsový** - s perem a sklápkou



africký háček



puzeta disková

Řetízky

Řetízky musí být označeny puncem na všech částech uzávěru!

Délka - dětské - 35 cm - ostatní až 80 cm

Základní typy dle tvaru oček: **ankr a pancr** (oba typy jsou vhodné pro přívěsky)

Ankr - kolmo spojená očka

Pancr - přetočená očka - plochý řetízek



Nové typy: rybí kost, ankr válcovaný, serpentina...
(mají menší pohyblivost, nejsou vhodné pro přívěsky)

Uzávěry - pérový kroužek

- **karabina** - pro těžší řetízky



Náramky

Náramek musí být označen puncem na obou koncích i na uzávěru.

Rozdělení dle tvaru:

- 1. pevné** - z drátů nebo plechu z drahého kovu
provedení - **kruhy, duté otevírací, spirálovitě stočené**
- nejběžnější uzávěr - **jazyčkový s pojistným řetízkem**
- velikosti - dívčí
- dámské - 6,6 cm a 6,9 cm
- 2. článkové** - články mohou být spojeny **řadově nebo stěžeově**
- 3. řetízkové** - **jednořadé nebo víceřadé celokovové**
- z **řetízků a ozdobných prvků** (kuličky, perly ..)
- velikosti - dámské 17 – 20,5 cm
- pánské 21 – 22,5 cm (s identifikační destičkou)
- uzávěry: **pérový kroužek** - lehké náramky
karabina - těžké náramky



Náhrdelníky

Náhrdelníky musí být označeny puncem na všech částech uzávěru!

Délka se pohybuje v rozmezí **42 - 45 cm.**

Uzávěry - pérový kroužek, karabina, jazyčkový

Druhy dle provedení:

- 1. řetízkové** - s vloženými prvky, **žokry** - masivní celokovové, **walis** - ze stáčených drátků
- 2. článkové** - články spojeny letovanými očky
- 3. s pevným středem** - litým (lisovaným), s kamenem
- 4. kamenové** - tvořeny 1 nebo více šňůrami perel, korálů, kamenů



Brože

Mají punc umístěn na hlavní části brože nebo na háčku.

Druhy broží dle materiálu: celokovové nebo s kameny

Typy uzávěrů: háčkový, otočný pojistný



Prívěsky a závěsy

Mají punc umístěn na závěsném oušku nebo je přímo na přívěsku.

Druhy: celokovové nebo kamenové

Přívěsek - malé rozměry a hmotnost

Závěs - masivnější

