

Kusový textil - prádlo, pletené oděvy a košile

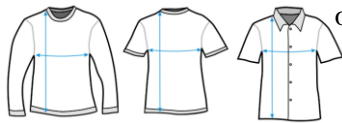
1. Číselná soustava pro označení velikosti pleteného prádla

- **dámské velikosti** - 34 až 60 (odstupňování po 2)
- **pánské velikosti** - 44 až 65 (odstupňování po 3)
- **dětské** - 50 - 164 - dle výšky (odstupňováno po 6 cm)

DĚTSKÉ VELIKOSTI		
Velikost	věk	výška v cm postavy
50	0 - 1 měsíc	do 50
56	- 2 měsíc	51 - 56
62	- 3 měsíc	57 - 62
68	- 6 měsíc	63 - 68
74	- 9 měsíc	69 - 74
80	- 12 měsíc	75 - 80
86	- 18 měsíc	81 - 86
92	- 24 měsíc	87 - 92
98	2 - 3 roky	93 - 98
104	3 - 4 roky	99 - 104
110	4 - 5 let	105 - 111
116	5 - 6 let	112 - 116
122	6 - 7 let	117 - 122
128	7 - 8 let	123 - 128
134	8 - 9 let	129 - 134
140	9 - 10 let	135 - 140
146	10 - 11 let	141 - 146
152	11 - 12 let	147 - 152
158	12 - 13 let	153 - 158
164	13 - 14 let	159 - 164

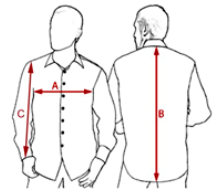
2. Písmena označující velikosti pleteného prádla a ošacení (sjednoceno s EU)

- **dámské velikosti** - odstupňovány po 8 cm
 označení velikostí - **XXS, XS, S, M, L, XL, XXL, XXXL**
 základní rozměr - **obvod hrudníku**
 vedlejší rozměry - **obvod pasu, boků, výška postavy a rozkroku**
- **pánské velikosti** - odstupňovány po 8 cm
 označení velikostí - **XXS, XS, S, M, L, XL, XXL, XXXL**
 základní rozměr - **obvod hrudníku**
 vedlejší rozměry - **obvod pasu, výška postavy a rozkroku, obvod krku, délka rukávů**

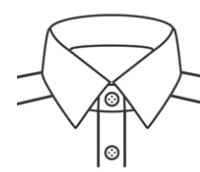
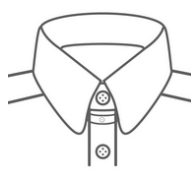
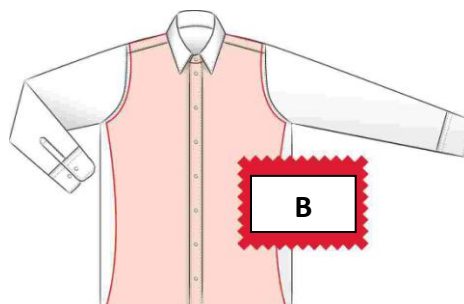
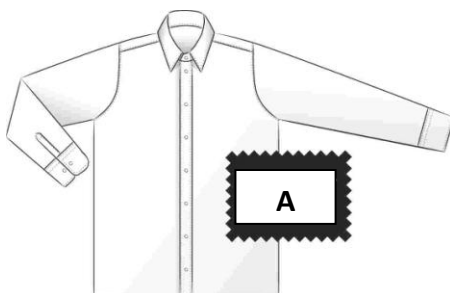
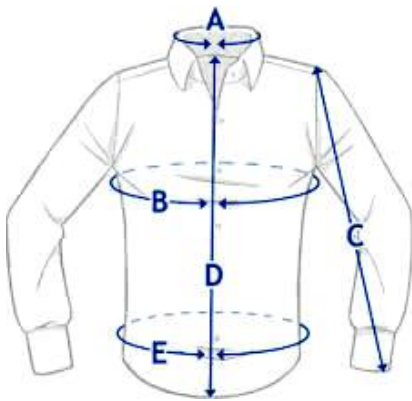


3. Označování velikostí u pánských košilí

Rozměry pro výběr košile: **obvod krku**, obvod hrudníku, obvod pasu, **délka rukávu**, výšková skupina – **základní nebo prodloužená délka**



- 2 - 39 B**délka rukávů (1, 2, 3), obvod krku v cm, střih (linie - A, B, C, Z = slim)**
- 2 - 39 - 40 Bčasto se vyrábí tzv. **sdužené velikosti (např. 39 - 40)** – lze značit i S,M,L ...





Pánské velikosti - písmena -

Pánské velikosti - doplňte - 44 -



Zakreslete nejdůležitější rozměr!



Dámské velikosti - písmena -
.....

Dámské velikosti - doplňte - 34 -

..... **48** - - **60**

← **Zakreslete nejdůležitější rozměr!**

Pojmenujte dětské pletené oděvy!



pyžamka 86 92 98 104 110 116 122 128 134

dětské velikosti se značí dle -

4. Označení jakosti:

1. nebo 2. volba - podle počtu, rozsahu a místa výskytu vad

Posuzují se také **puštěná oka, nestálobarevnost, nerovnoměrná hustota úpletu, prosekaný šev, zatržené nitky, lomy ok, nestejněměrné vybarvení, porušený vzor...**



čitelné po celou dobu životnosti výrobku

